

# Von Gott inspiriert ermöglicht die Kirche persönliche, spirituelle und soziale Entwicklung

Von der Synode am 28.05.2024 genehmigt

Transversale

**Gruppen**  
**Hauptzielgruppe**  
**Kirchgemeinderat & Aktive Mitglieder von Kirchgemeinden**

Präsidium

Die gläubige und protestantische Identität ist gestärkt

Präsidium

Die Kirche ist ein sicherer Ort

Human Resources

Die ERKF bietet gute Rahmenbedingungen für Professionelle und Freiwillige

**Sekundäre Zielgruppe**  
**Dritte/Umwelt & entfernte Mitglieder**

Theologie & Ökumenischer und interreligiöser Dialog

Die externe Sichtbarkeit und die interne Identität werden durch Ökumene und interreligiösen Dialog gestärkt

Mission, Hilfswerke und Nachhaltigkeit

Durch die Offenheit gegenüber Schwesterkirchen wird das Gefühl der Zugehörigkeit zur weltweiten Kirche gestärkt

Leben der Kantonalkirche

Die ERKF bewältigt interne und externe Risiken, setzt adäquate Massnahmen ein, um beim Eintreffen der Risiken, ein mögliches Schadensmass zu vermindern

Mission, Hilfswerke und Nachhaltigkeit

Durch den Schutz der Umwelt wird die Verantwortung gegenüber der Schöpfung wahrgenommen

Kommunikation

Die internen und externen Zielgruppen sind über die Strategie der ERKF und die wesentlichen Inhalte der Ressorts transparent, offen, einheitlich und zeitnah informiert

Leben der Kantonalkirche

Die Prozesse der ERKF sind optimiert und auf die Kirchgemeinden und auf Dritte abgestimmt

Bildung

Die Gemeindepädagogik und die Aus- und Weiterbildung aller Ämter und Organe sind in die Fachstelle integriert

Bildung

Die theologische und pädagogische Qualität der Katechikusbildung ist gesichert

**Prozess**  
**Organisation**

Jugend / Diakonie

Die Kantonalkirche und die Kirchgemeinden entwickeln sinnvolle Formate, die die Aktivitäten der Jugend und der Diakonie zusammenbringen

Kommunikation

Das Image und die Ausstrahlung der Kantonalkirche gegenüber den Kirchgemeinden sind gut

Seelsorgen

Die Qualität der Seelsorgen bleibt gewährleistet, u.a. durch organisatorische Optimierungen

Recht

Die Gesetzestexte sind angemessen überarbeitet

Kirchenkanzlei

Die Mittel zur Digitalisierung sind verfügbar, einheitlich und angewendet

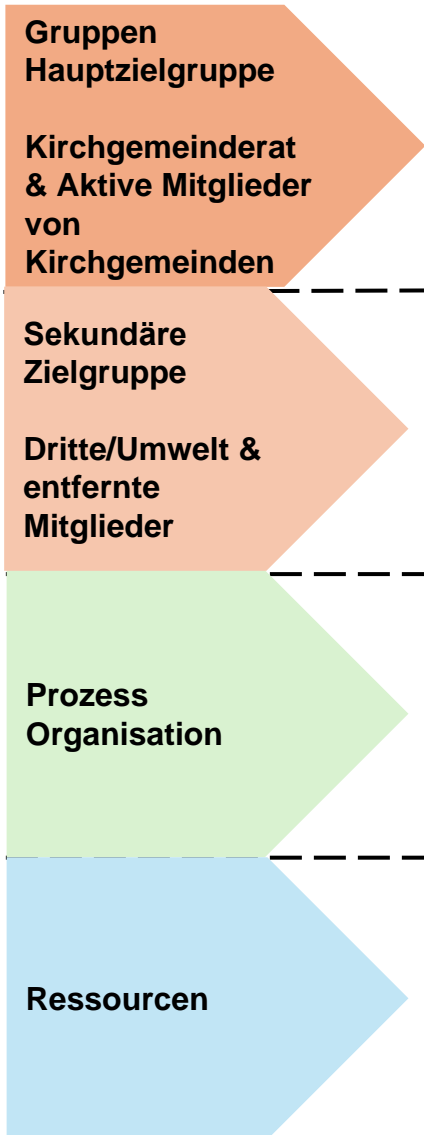
Finanzen

Die Finanzierung ist langfristig gesichert, die Einnahmen sind nachhaltig

**Ressourcen**

# Von Gott inspiriert ermöglicht die Kirche persönliche, spirituelle und soziale Entwicklung

Von der Synode am 28.05.2024 genehmigt



**Die gläubige und protestantische  
Identität ist gestärkt**

Die externe Sichtbarkeit und die  
interne Identität werden durch  
Ökumene und interreligiösen Dialog  
gestärkt

Durch die Offenheit  
gegenüber Schwesterkirchen  
wird das Gefühl der  
Zugehörigkeit zur weltweiten  
Kirche gestärkt

Die Kantonalkirche und die  
Kirchgemeinden entwickeln  
sinnvolle Formate, die die  
Aktivitäten der Jugend und der  
Diakonie zusammenbringen

Das Image und die Ausstrahlung  
der Kantonalkirche gegenüber  
den Kirchgemeinden sind gut

# Von Gott inspiriert ermöglicht die Kirche persönliche, spirituelle und soziale Entwicklung

Von der Synode am 28.05.2024 genehmigt

**Gruppen  
Hauptzielgruppe**  
  
**Kirchgemeinderat &  
Aktive Mitglieder  
von  
Kirchgemeinden**

**Sekundäre  
Zielgruppe**  
  
**Dritte/Umwelt &  
entfernte Mitglieder**

**Prozess  
Organisation**

**Ressourcen**

**Die Kirche ist ein sicherer Ort**

Die Qualität der Seelsorgen bleibt  
gewährleistet, u.a. durch  
organisatorische Optimierungen

Durch den Schutz der  
Umwelt wird die  
Verantwortung  
gegenüber der  
Schöpfung  
wahrgenommen

Die ERKF bewältigt  
interne und externe  
Risiken, setzt adäquate  
Massnahmen ein, um  
beim Eintreffen der  
Risiken, ein mögliches  
Schadenaus-mass zu  
vermindern

Die Gesetzestexte werden  
angemessen überarbeitet

# Von Gott inspiriert ermöglicht die Kirche persönliche, spirituelle und soziale Entwicklung

Von der Synode am 28.05.2024 genehmigt

**Gruppen  
Hauptzielgruppe**  
  
Kirchgemeinderat  
& Aktive Mitglieder  
von  
Kirchgemeinden

**Sekundäre  
Zielgruppe**  
  
Dritte/Umwelt &  
entfernte Mitglieder

**Prozess  
Organisation**

**Ressources**

**Die ERKF bietet gute  
Rahmenbedingungen  
für Professionelle und Freiwillige**

Die internen und ex-ternen Zielgruppen sind über die Strategie der ERKF und die wesentlichen Inhalte der Ressorts transparent, offen, einheitlich und zeitnah informiert

Die Prozesse der ERKF sind optimiert und auf die Kirchgemeinden und auf Dritte abgestimmt

Die Gemeindepädagogik und die Aus- und Weiterbildung aller Ämter und Organe sind in die Fachstelle integriert

Die theologische und pädagogische Qualität der Katechetikausbildung ist gesichert

Die Mittel zur Digitalisierung sind verfügbar, einheitlich und angewendet

Die Finanzierung ist langfristig gesichert, die Einnahmen sind nachhaltig